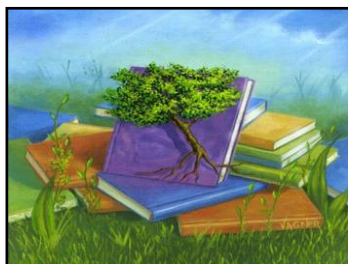




**ESCOLA E.B. 2,3 DE
AROUCA**

BIBLIOTECA ESCOLAR



Guia do Utilizador
2010/2011



A Biblioteca é um espaço onde podes:

- Ler
- Consultar jornais e revistas
- Pesquisar
- Elaborar trabalhos
- Utilizar o computador
- Ver filmes
- Ouvir música
- Jogar
-

NA BIBLIOTECA PERMANECE EM SILÊNCIO

De que forma podes ter acesso aos livros e outro material?

Material não-livro

Só pode ser consultado e/ou utilizado na Biblioteca.

Livros

Consulta na Biblioteca

Se quiseres consultar um livro, vai directamente às estantes procurar o que desejas, prestando atenção às indicações que estão inscritas nas prateleiras e nas próprias obras.

Quando concluíres a consulta, deves recolocar o livro no seu lugar; em caso de dúvida, entrega-o à funcionária ou professora que está presente.

Leitura Domiciliária

Se quiseres levar um livro para casa, dirige-te à zona de atendimento e faz a respectiva requisição.

**Como estão dispostos os livros
nas estantes?**

Estão organizados segundo a Classificação Decimal Universal (CDU), por temas:

0 - Generalidades (Enciclopédias e dicionários)

1 - Psicologia. Ética

2 - Religião

3 - Ciências Sociais

5 - Ciências Puras

6 - Ciências Aplicadas. Medicina. Tecnologia

7 - Belas-Artes. Desportos

8 - Linguística. Literatura

82.93 - Literatura Juvenil

9 - Geografia. Biografia. História

Se tiveres dificuldades em encontrar o livro que procuras, pede ajuda.

CUIDADOS A TER COM OS LIVROS

Não arranques nem rasgues folhas.

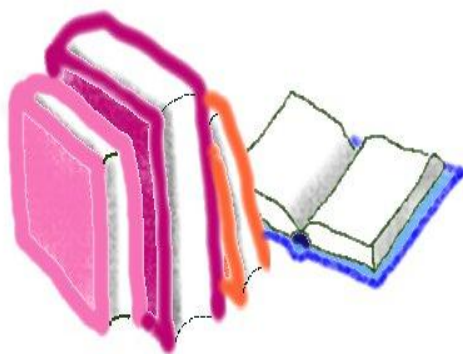
Não risque nem escrevas nos livros.

Não dobres os cantos das folhas para marcar.

Evita colocar o cotovelo sobre as páginas.

Não coloques o livro na estante com a lombada para cima.





HORÁRIO

9,00 – 17,00